

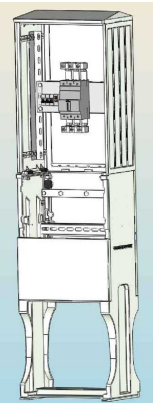
Zasilane Obiektu wyprowadzić z istniejącego złącza kablowego z układem pomiarowym, zainstalowanego na terenie inwestycji.

Budowa złącza i układu pomiarowego nie jest objęta niniejszym opracowaniem i pozostaje w zakresie opracowania PGE Dystrybucja S.A..

Operator elektroenergetyczny

Zakres odbiorcy energii

Prowadzenie kabla w ziemi (w istn. kanale technicznym) w rurze osłonowej SRS110
YKY 4x95mm² l=45m



PWP

Projektowana szafka kablowa z przeciwpożarowym wyłącznikiem prądu: rozłącznik, wyzwalacz wzrostowy 230V, automatyczny przełącznik faz, trójfazowe zabezpieczenie przełącznika faz, sygnalizacja

- rozwiązanie certyfikowane CNBOP jako komplet

PWP

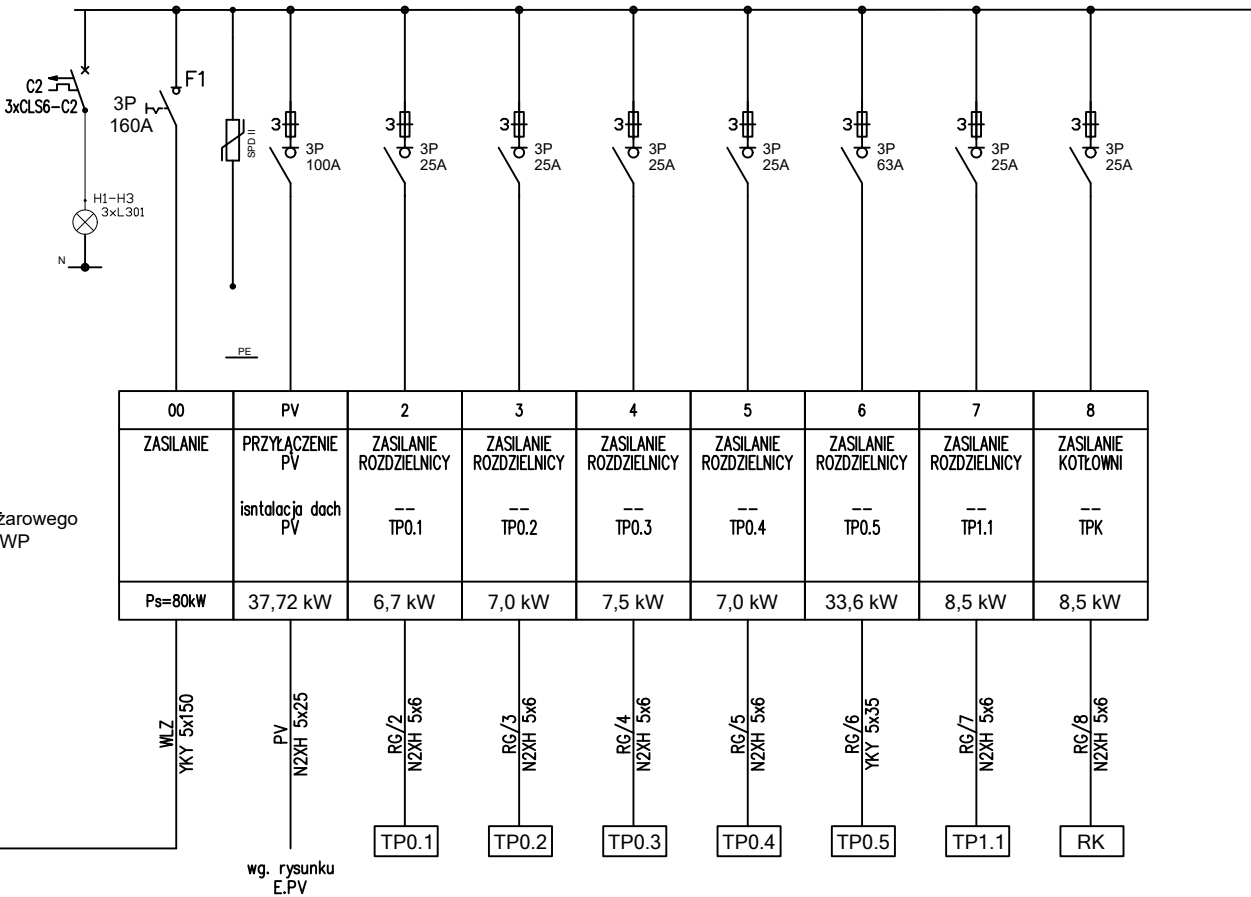
(N)HXH-J FE180/E90 5x1,5

PPWP

Przycisk przeciwpożarowego wyłącznika prądu PWP

Prowadzenie kabla w ziemi w rurze osłonowej SRS110 wewnątrz budynku w rurze osłonowej w warstwach posadzki

YKY 5x95mm² l= 15m



Schemat Rozdzielnicz Główniej RG

Ochrona p/porażeniowa - samoczynne wyłączenie zasilania u odbiorcy w układzie TN-S, Sieć zasilająca pracuje w układzie TN-C. Ochrona uzupełniająca, przy uszkodzeniu - wyłączniki różnicowoprądowe.

temat:	skala: --	inwestor:
PRZEBUDOWA CZĘŚCI PIWNICY– POMIESZCZEŃ TECHNICZNYCH Z WĘZŁEM CIEPLNYM ORAZ MAGAZYNEM OLEJU OPAŁOWEGO W BUDYNKU KOMENDY POWIATOWEJ PAŃSTWOWEJ STRAŻY POŻARNEJ W MOŃKACH DZIAŁKA NR GEOD. 296 OBRĘB EWID. 0334 MOŃKI , JEDNOSTKA EW ID. 200806_4 MOŃKI		KOMENDA POWIATOWEJ PAŃSTWOWEJ STRAŻY POŻARNEJ W MOŃKACH ul. Mickiewicza 18, 19–100 Mońki
rysunek:	SCHEMAT ROZDZIELNICY GŁÓWNEJ	15.03.2023r. nr rys: E0.1
projektant:	mgr inż. Sebastian Sokolik nr upr. PDL/0139/POOE/11	projekt wykonawczy
sprawdzający:	mgr inż. Mariusz Woroszył nr upr. PDL/0067/POOE/14	

Wszystkie prawa autorskie zastrzeżone – żadna część tego rysunku nie może być reprodukowana, przechowywana ani przekazywana, bez wcześniejszego uzyskania pisemnej zgody właściciela praw autorskich